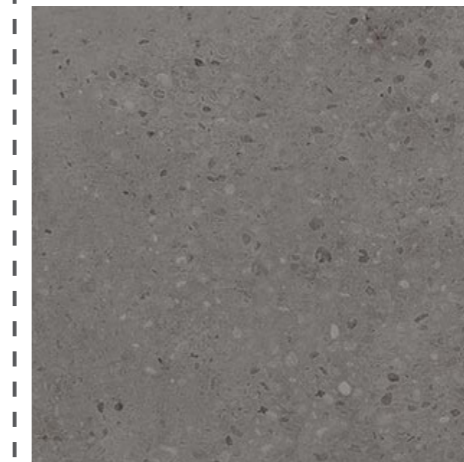
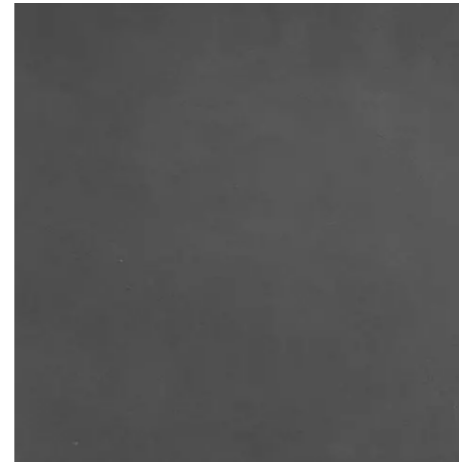


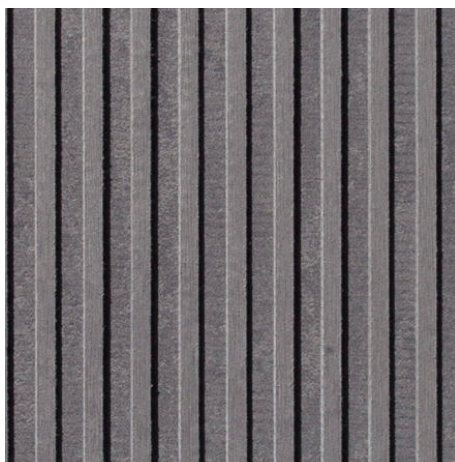
MEMORIA DE CALIDADES

ST. PIEDRA / CERÁMICA / CEMENTO

ST.001	PAVIMENTO INTERIOR	ST.002	PAVIMENTO EXTERIOR	ST.003	PAVIMENTO CONTINUO	ST.004	REVESTIMIENTO PISCINA	ST.005	CERÁMICA PSÓTANO	ST.006	FACHADA PIEDRA NATURAL
Código	ST.001	Código	ST.002	Código	ST.003	Código	ST.004	Código	ST.005	Código	ST.006
Material	TRAVERTINO	Material	TRAVERTINO	Material	HORMIGÓN PULIDO	Material	TRAVERTINO	Material	PORCELÁNICO	Material	PIEDRA CALIZA
Marca	-	Marca	-	Marca	-	Marca	-	Marca	VIVES	Marca	-
Modelo	LIGHT TRAVERTINO	Modelo	LIGHT TRAVERTINO	Modelo	-	Modelo	LIGHT TRAVERTINO	Modelo	TOKIO	Modelo	GRICIO
Color	-	Color	-	Color	GRIS ANTRACITA	Color	-	Color	GRAFITO	Color	-
Formato	CM 45 x 35 x 2	Formato	CM 45 x 35 x 3	Formato	CONTINUO	Formato	CM 45 x 35 x 2	Formato	CM 60x60 / 60x120	Formato	CM 8 x 70
Acabado	RESINA MATE	Acabado	ANTIDESLIZANTE	Acabado	PULIDO	Acabado	RESINA MATE	Acabado	-	Acabado	CM 5 x 60
Preparación previa	-	Preparación previa	-	Preparación previa	-	Preparación previa	-	Preparación previa	-	Preparación previa	SAND BLASTED
Proveedor recom.	TALLER D'EN PICH	Proveedor recom.	TALLER D'EN PICH	Proveedor recom.	-	Proveedor recom.	TALLER D'EN PICH	Proveedor recom.	JÓDUL	Proveedor recom.	-
Ubicación	Pav. Interior	Ubicación	Pav. Exterior	Ubicación	Garaje	Ubicación	Piscina	Ubicación	Pav. PSótano	Ubicación	CANU
Comentarios	SEGÚN MUESTRA PROPORCIONADA POR LUV	Comentarios	SEGÚN MUESTRA PROPORCIONADA POR LUV	Comentarios	SEGÚN MUESTRA PROPORCIONADA POR LUV	Comentarios	SEGÚN MUESTRA PROPORCIONADA POR LUV	Comentarios	SEGÚN MUESTRA PROPORCIONADA POR LUV	Comentarios	Ubicación Comentarios



ST.007	FACHADA ESTRIADA	ST.008	PAVIMENTO PIEDRA NATURAL	ST.009	REVESTIMIENTO PIEDRA NATURAL	ST.010	REVESTIMIENTO PIEDRA NATURAL	ST.011	PAVIMENTO BAÑOS PIEDRA	ST.012	PAVIMENTO FLOTANTE
Código	ST.007	Código	ST.008	Código	ST.009	Código	ST.010	Código	ST.011	Código	ST.012
Material	FIBROCEMENTO	Material	PIEDRA CALIZA	Material	PIEDRA CALIZA	Material	CUARCITA	Material	PIEDRA CALIZA	Material	PORCELÁNICO
Marca	EQUITONE	Marca	-	Marca	-	Marca	-	Marca	-	Marca	BUTECH
Modelo	LINEA	Modelo	GRICIO	Modelo	GRICIO	Modelo	SUPER WHITE	Modelo	GRICIO	Modelo	Bottega Acero
Color	LT 20	Color	-	Color	-	Color	-	Color	-	Color	-
Formato	CM 305 x 122 x 1	Formato	-	Formato	-	Formato	-	Formato	-	Formato	CM 100x100x2
Acabado	-	Acabado	FLAMED + ANTIDESLIZANTE	Acabado	MATE	Acabado	PULIDO	Acabado	ANTIDESLIZANTE	Acabado	ANTIDESLIZANTE
Preparación previa	-	Preparación previa	-	Preparación previa	-	Preparación previa	-	Preparación previa	-	Preparación previa	-
Proveedor recom.	-	Proveedor recom.	CANU	Proveedor recom.	CANU	Proveedor recom.	TALLER D'EN PICH	Proveedor recom.	CANU	Proveedor recom.	JÓDUL
Ubicación	Fachada P01	Ubicación	Baño Suite:cabina+plato ducha	Ubicación	Baño Suite	Ubicación	Encimera Cocina	Ubicación	Pav. Baños P01	Ubicación	Pav. Rooftop



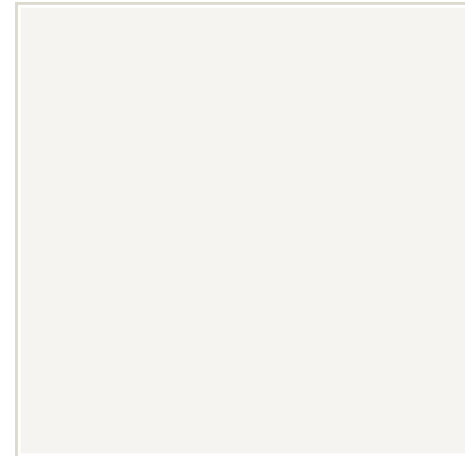
ST. PIEDRA / CERÁMICA / CEMENTO

ST.013	REVESTIMIENTO BAÑOS
Código	ST.013
Material	Microdemento
Marca	SOLID WORKS
Modelo	Microtopping
Color	Smoke
Formato	-
Acabado	-
Preparación previa	-
Proveedor recom.	Blanco Seda
Ubicación	Rev. Baños
Comentarios	SEGÚN MUESTRA PROPORCIONADA POR LUV



PA. PINTURA / LACADO / ESTUCO / REVOCO

PA.001	REVOCO
Código	PA.001
Material	REVOCO FACHADA
Marca	BAUMIT
Modelo	SILIKON TOP
Color	0019
Formato	-
Acabado	-
Tratamiento	-
Agarre	-
Preparación previa	-
Proveedor recom.	-
Comentarios	SEGÚN MUESTRA PROPOR- CIONADAPOR LUV



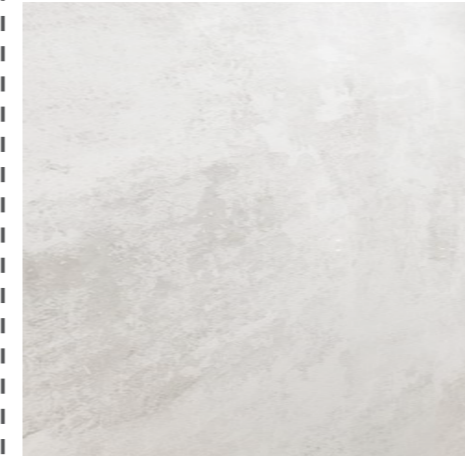
PA.002	PINTURA BLANCA PLÁSTICA
Código	PA.002
Material	PINTURA BLANCA
Marca	-
Modelo	-
Color	RAL 9003
Formato	-
Acabado	-
Tratamiento	-
Agarre	-
Preparación previa	-
Proveedor recom.	-
Comentarios	SEGÚN MUESTRA PROPOR- CIONADAPOR LUV



PA.003	PINTURA
Código	PA.003
Material	PINTURA BLANCA
Marca	-
Modelo	-
Color	RAL 9003
Formato	-
Acabado	-
Tratamiento	TIXOTROPICA EN ZONAS HÚMEDAS.
Agarre	-
Preparación previa	-
Proveedor recom.	-
Comentarios	SEGÚN MUESTRA PROPOR- CIONADAPOR LUV



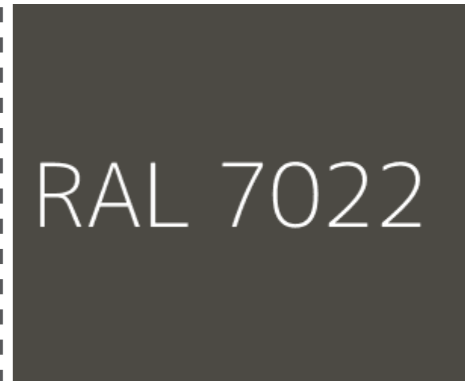
PA.004	MARMORINO
Código	PA.004
Material	MARMORINO
Marca	SOLID WORKS
Modelo	-
Color	MM 08 (a definir)
Formato	-
Acabado	-
Tratamiento	-
Agarre	-
Preparación previa	-
Proveedor recom.	-
Comentarios	SEGÚN MUESTRA PROPOR- CIONADAPOR LUV



PA.005	REVOCO
Código	PA.005
Material	REVOCO FACHADA
Marca	BAUMIT
Modelo	SILIKON TOP
Color	0432
Formato	-
Acabado	-
Tratamiento	-
Agarre	-
Preparación previa	-
Proveedor recom.	-
Comentarios	SEGÚN MUESTRA PROPOR- CIONADAPOR LUV



PA.006	PINTURA
Código	PA.005
Material	PINTURA
Marca	-
Modelo	-
Color	RAL 7022
Formato	-
Acabado	-
Tratamiento	TIXOTROPICA EN ZONAS HÚMEDAS.
Agarre	-
Preparación previa	-
Proveedor recom.	-
Comentarios	SEGÚN MUESTRA PROPOR- CIONADAPOR LUV



WO. MADERA

WO.001	PARQUET	WO.002	DECK	WO.003	PANELADO LAMAS VERTICALES	WO.004	PANELADO CHAPA MADERA ROBLE
Código	WO.001	Código	WO.002	Código	WO.003	Código	WO.004
Material	MADERA	Material	MADERA ACCOYA	Material	MDF	Material	CHAPA MADERA ROBLE
Marca	LISTONE GIORDANO	Marca	SAPIENS	Marca	MATERIO	Marca	-
Modelo	CLASSICA	Modelo	-	Modelo	WOODPANEL WMP20/10	Modelo	CHAPA TRATADA
Color	ROVERE GRIGIO DEI CALANCHI	Color	TEÑIDO NEGRO	Color	NEGRO	Color	NEGRO
Formato	-	Formato	CM 240 x 12 x 2	Formato	CM 2x1	Formato	-
Acabado	-	Acabado	GRADE2 BRUSH	Acabado	Chapado en WO.004	Acabado	-
Tratamiento	-	Tratamiento	-	Tratamiento	-	Tratamiento	-
Preparación previa	-	Preparación previa	-	Preparación previa	-	Preparación previa	-
Proveedor recom.	INTERNI BARCELONA	Proveedor recom.	EKKIA FLOORS	Proveedor recom.	-	Proveedor recom.	-
Ubicación	PAVIMENTO P01	Ubicación	PLATAFORMA PISCINA	Ubicación	REV. HALL INTERIOR	Ubicación	REV. HALL INTERIOR
Comentarios	SEGUN MUESTRA PROPORCIONADA POR LUV	Comentarios	INSTALACION CON CLIP BLACK PLK 120	Comentarios		Comentarios	



GL. VIDRIOS Y ESPEJOS

GL.001 VIDRIO LAMINADO TRANSPARENTE

Código GL.001
Material VIDRIO
Marca -
Modelo -
Color TRANSPARENTE
Formato -
Acabado Laminado 8+8MM
Tratamiento -
Agarre -
Preparación previa -
Proveedor recom. -
Ubicación Barandillas exterior
Comentarios SEGÚN MUESTRA PROPOR-
CIONADA POR LUV



GL.002 ESPEJO

Código GL.002
Material ESPEJO
Marca -
Modelo -
Color -
Formato -
Acabado -
Tratamiento -
Agarre -
Preparación previa -
Proveedor recom. -
Ubicación Baños
Comentarios SEGÚN MUESTRA PROPOR-
CIONADA POR LUV



GL.003 MAMPARA DUCHA VIDRIO AHUMADO

Código GL.003
Material VIDRIO TEMPLADO
Marca -
Modelo -
Color AHUMADO
Formato 6MM
Acabado -
Tratamiento -
Agarre -
Preparación previa -
Proveedor recom. -
Ubicación Mampara ducha
Comentarios SEGÚN MUESTRA PROPOR-
CIONADA POR LUV



ME. METAL

ME.001 ALUMINIO NATURAL. TECHNAL

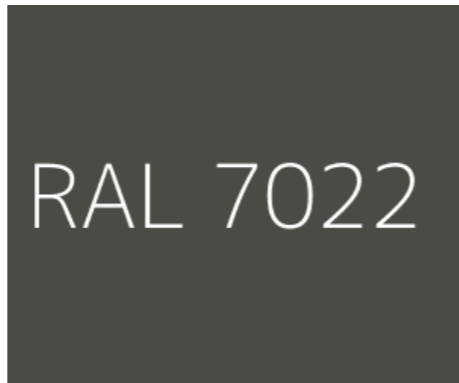
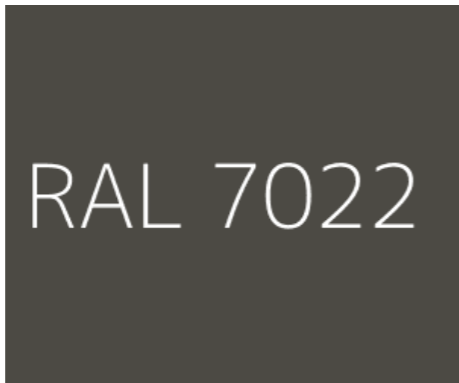
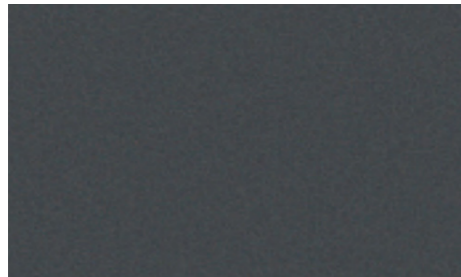
Código ME.001
Material ALUMINIO LACADO
Marca TECHNAL
Modelo ARTLINE XL
Color GRIS ANTRACITA TEXTURADO T7016.330
Formato -
Acabado LACADO TEXTURADO
Tratamiento -
Preparación previa -
Proveedor recom. TECHNAL
Ubicación CARPINTERIAS
Comentarios SEGUN MUESTRA PROPORCIONADA POR LUV

ME.002 ACERO LACADO RAL 7022

Código ME.002
Material ACERO LACADO
Marca -
Modelo -
Color RAL 7022
Formato -
Acabado LACADO
Tratamiento -
Preparación previa -
Proveedor recom. -
Ubicación ESCALERA
Comentarios SEGUN MUESTRA PROPORCIONADA POR LUV

ME.003 ALUMINIO LACADO RAL 7022

Código ME.003
Material ALUMINIO LACADO
Marca -
Modelo -
Color RAL 7022
Formato -
Acabado LACADO TEXTURIZADO
Tratamiento -
Preparación previa -
Proveedor recom. -
Ubicación FORRO PILAR/ ELEM.AUX.
Comentarios SEGUN MUESTRA PROPORCIONADA POR LUV



CO. COMPOSITE

CO.001a **WPC PERFIL**
Código CO.001a
Material -
Marca WOODN
Modelo JF12058-A
Color 48 BLACK
Formato MM 120 x 58
Acabado BRUSHED
Ubicación PÉRGOLA
Comentarios DOS TAMAÑOS DE PERFIL
 ALTERNADOS

CO.001b **WPC PERFIL**
Código CO.001b
Material -
Marca WOODN
Modelo JF222114
Color 48 BLACK
Formato MM 222 x 114
Acabado BRUSHED
Ubicación PÉRGOLA
Comentarios DOS TAMAÑOS DE PERFIL
 ALTERNADOS

CO.002 **WPC PERFIL**
Código CO.002
Material -
Marca WOODN
Modelo GREENDECK
Color 48 BLACK
Formato MM 161 x 22 x 2000
Acabado BRUSHED
Ubicación PÉRGOLA
Comentarios DOS TAMAÑOS DE PERFIL
 ALTERNADOS



SA. SANITARIOS

SA.01 INODORO SUSPENDIDO. LAUFEN

Código	SA.001
Material	-
Marca	LAUFEN
Modelo	KARTELL
Color	BLANCO
Medidas	370 x 490 x 285 mm
Extras	TAPA AMORTIGUADA
Unidades	6
Referencia	H8203330000001
Proveedor recom.	-
Ubicación	BAÑOS
Comentarios	-



SA.02 BASTIDOR ENCASTRABLE. LAUFEN

Código	SA.002
Material	-
Marca	LAUFEN
Modelo	CW1 LIS
Color	-
Medidas	MM 500 x 140 x 1120
Extras	-
Unidades	6
Referencia	-
Proveedor recom.	-
Ubicación	BAÑOS
Comentarios	-



SA.03 PULSADOR. LAUFEN

Código	SA.003
Material	-
Marca	LAUFEN
Modelo	AW1
Color	716_Black matt
Medidas	MM 250 x 160 x 10
Extras	-
Unidades	6
Referencia	H8956617160001
Proveedor recom.	-
Ubicación	BAÑOS
Comentarios	-



SA.04 LAVAMANOS

Código	SA.004
Material	GRIGGIO ALPI
Marca	-
Modelo	RANURADO
Color	-
Medidas	CM 170x50
Extras	-
Unidades	1
Referencia	-
Proveedor recom.	TALLER D'EN PICH
Ubicación	MASTER BATHROOM
Comentarios	-



SA.05 LAVAMANOS. ICONICO

Código	SA.005
Material	Solid Surface
Marca	ICÓNICO
Modelo	LC3L
Color	Blanco mate
Medidas	MM 800x370x120
Extras	-
Unidades	4
Referencia	LC3L
Proveedor recom.	-
Ubicación	BAÑO SUITES + ASEO PSOT
Comentarios	-



SA.06 BAÑERA. ICONICO

Código	SA.006
Material	Solid Surface
Marca	ICÓNICO
Modelo	B3
Color	Blanco mate
Medidas	CM 200x70x60
Extras	-
Unidades	1
Referencia	B3
Proveedor recom.	-
Ubicación	MASTER BATHROOM
Comentarios	-



SA.07 LAVAMANOS. ICONICO

Código	SA.007
Material	Solid Surface
Marca	ICÓNICO
Modelo	LC1M
Color	Blanco mate
Medidas	MM 600x396x107
Extras	-
Unidades	1
Referencia	LC1M
Proveedor recom.	-
Ubicación	ASEO PBAJA
Comentarios	-



SA.08 LAVAMANOS. LAUFEN

Código	SA.008
Material	CERAMICO
Marca	LAUFEN
Modelo	KARTELL
Color	640_Blanco mate
Medidas	CM 78.5 x 45 x 60
Extras	-
Unidades	1
Referencia	H4075920336401
Proveedor recom.	-
Ubicación	BAÑO SERVICIO PSOT
Comentarios	-



SA.09 DESAGÜE LINEAL. ICONICO

Código	SA.009
Material	-
Marca	ICÓNICO
Modelo	HighLine Custom lineal
Color	-
Medidas	SEGÚN PLANO
Extras	-
Unidades	5
Referencia	MIRAR ESPECIFICACIONES
Proveedor recom.	ICÓNICO
Ubicación	BAÑOS - DUCHAS
Comentarios	-



SA.10 SIFÓN+ VÁLVULA. ROVIRA

Código	SA.010
Material	-
Marca	ROVIRA
Modelo	BOTELLA DE 1" 1/4 REDONDO CLICK CLACK UNIVERSAL GUN METAL PVD
Color	MIRAR ESPECIFICACIONES
Medidas	-
Unidades	6
Referencia	00220010 00210020
Proveedor recom.	-
Ubicación	BAÑOS
Comentarios	-



SA.11 INODORO SUSPENDIDO. ROCA

Código	SA.011
Material	-
Marca	ROCA
Modelo	THE GAP + BASTIDOR CISTER.
Acabado	BLANCO
Medidas	MIRAR ESPECIFICACIONES
Referencia	A34647L000 A80147200B A890070020
Unidades	1
Proveedor recom.	JODUL
Ubicación	BAÑO PSOTANO-SERVICIO
Comentarios	REVISAR CÓDIGOS CON PROVEEDOR



SA.12 BASTIDOR ENCASTRABLE. ROCA

Código	SA.012
Material	-
Marca	ROCA
Modelo	IN WALL
Acabado	-
Medidas	MIRAR ESPECIFICACIONES
Referencia	A890070020
Unidades	1
Proveedor recom.	JODUL
Ubicación	BAÑO PSOTANO-SERVICIO
Comentarios	REVISAR CÓDIGOS CON PROVEEDOR



SA. SANITARIOS

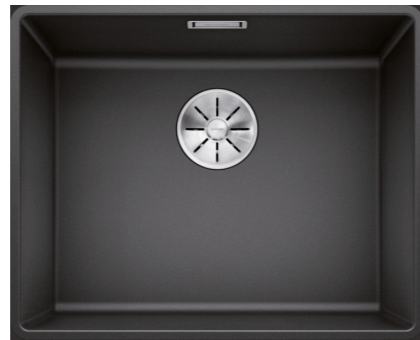
SA.13 PLATO DE DUCHA. ROCA

Código SA.013
Material -
Marca ROCA
Modelo AQUOS
Acabado BLANCO
Medidas MIRAR ESPECIFICACIONES
Referencia AP6017D03E801100
UNIDADES 1
Proveedor recom. JODUL
Ubicación BAÑO P.SOTANO-SERVICIO
Comentarios REVISAR CÓDIGOS CON PROVEEDOR



SA.14 FREGADERO. BLANCO

Código SA.014
Material -
Marca BLANCO
Modelo SUBLINE 500-F
Color Antracita
Medidas CM 52.7x40
Extras -
Unidades 1
Referencia 523532
Proveedor recom. BARRA ROOFTOP
Ubicación -
Comentarios -



GR.GRIFERIA

GR.001 MONOMANDO LAVABO EMPOTRADO

Código GR.001
Material -
Marca BONGIO
Modelo Time 2020
Color NE_Matt Black (RAL 9005)
Medidas MIRAR ESPECIFICACIONES
Extras -
Unidades 5
Referencia 09693NE00
Proveedor recom. Mat by MINIM
Ubicación BAÑOS
Comentarios



GR.002 GRIFERIA

Código GR.002
Material -
Marca BONGIO
Modelo Kitchen
Color NE_Matt Black (RAL 9005)
Medidas MIRAR ESPECIFICACIONES
Extras -
Unidades 1
Referencia 64580NENEPR
Proveedor recom. Mat by MINIM
Ubicación COCINA
Comentarios SOBRE ENCIMERA



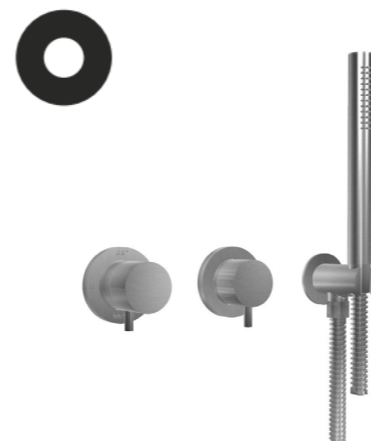
GR.003 MONOMANDO LAVABO SOBRE ENCIMERA

Código GR.003
Material -
Marca BONGIO
Modelo Time 2020
Color NE_Matt Black (RAL 9005)
Medidas MIRAR ESPECIFICACIONES
Extras -
Unidades 2
Referencia 70502NE00
Proveedor recom. Mat by MINIM
Ubicación BAÑO SUITE
Comentarios



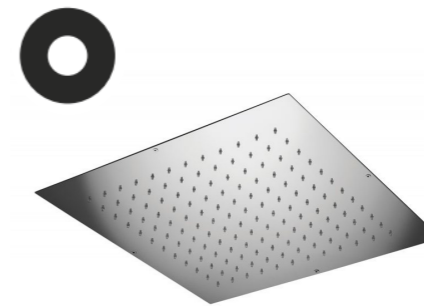
GR.004 MONOMANDO EMPOTRADO 3 VIAS

Código GR.004
Material -
Marca BONGIO
Modelo Time 2020Basic
Color NE_Matt Black (RAL 9005)
Medidas MIRAR ESPECIFICACIONES
Extras -
Unidades 5
Referencia 09687NE0C
73551NEADEU
Proveedor recom. Mat by MINIM
Ubicación BAÑOS
Comentarios



GR.005 ROCIADOR DUCHA

Código GR.005
Material -
Marca BONGIO
Modelo Wellness
Color NE_Matt Black (RAL 9005)
Medidas MIRAR ESPECIFICACIONES
Extras -
Unidades 5
Referencia 888NE44QPR
Proveedor recom. Mat by MINIM
Ubicación BAÑOS
Comentarios



GR.006 MONOMANDO BAÑERA COLUMNA EXENTA

Código GR.006
Material -
Marca BONGIO
Modelo Time 2020
Color NE_Matt Black (RAL 9005)
Medidas MIRAR ESPECIFICACIONES
Extras -
Unidades 1
Referencia 70534/D
Proveedor recom. -
Ubicación MASTER BATHROOM
Comentarios



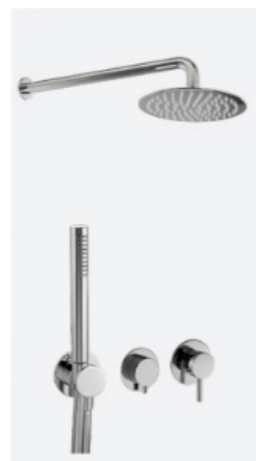
GR.007 DUCHA EXTERIOR. BONGIO

Código GR.007
Material -
Marca BONGIO
Modelo Time 2020 Basic
Color NE_Matt Black (RAL 9005)
Medidas MIRAR ESPECIFICACIONES
Extras -
Unidades 1
Referencia 73131/D
Proveedor recom. Mat by MINIM
Ubicación PISCINA - JARDÍN
Comentarios



GR.008 DUCHA SERVICIO. ROVIRA

Código GR.008
Material -
Marca ROVIRA
Modelo LINK
Color CROMADO
Medidas MIRAR ESPECIFICACIONES
Extras -
Unidades 1
Referencia CR08503762
CR00040400
Proveedor recom. JODUL
Ubicación BAÑO PSOTANO-SERVICIO
Comentarios



GR.009 GRIFERIA SERVICIO. ROVIRA

Código GR.009
Material -
Marca ROVIRA
Modelo LINK
Color CROMADO
Medidas MIRAR ESPECIFICACIONES
Extras -
Unidades 1
Referencia CR08508251
Proveedor recom. JODUL
Ubicación BAÑO PSOTANO-SERVICIO
Comentarios



GR.010 GRIFO MONOMANDO FREGADERO. ROVIRA

Código GR.010
Material -
Marca ROVIRA
Modelo LINOX
Color GUN METAL PVD
Medidas MIRAR ESPECIFICACIONES
Extras -
Unidades 1
Referencia IX55000272
Proveedor recom. JODUL
Ubicación BARRA ROOFTOP
Comentarios



AC. ACCESORIOS BAÑO

AC.001 PORTAROLLOS SIN TAPA

Código AC.001
Material ACERO INOX
Marca COSMIC
Modelo BLACK&WHITE
Color Negro mate
Medidas CM 17 X 8.5 X 2.5
Extras MIRAR ESPECIFICACIONES
Unidades 7
Referencia 2510658
Proveedor recomendado
Ubicación BAÑOS
Comentarios



AC.002 ESCOBILLERO PARED

Código AC.002
Material ACERO INOX
Marca COSMIC
Modelo BLACK&WHITE
Color Negro mate
Medidas CM 9 X 10 X 43
Extras MIRAR ESPECIFICACIONES
Unidades 7
Referencia 2513600
Proveedor recomendado
Ubicación BAÑOS
Comentarios



AC.003 COLGADOR

Código AC.003
Material ACERO INOX
Marca COSMIC
Modelo BLACK&WHITE
Color Negro mate
Medidas CM 5 X 3 X 5
Extras -
Unidades -
Referencia 2380621
Proveedor recomendado
Ubicación BAÑOS
Comentarios



MC. MECANISMOS

MC.001 INTERRUPTOR. FONT

Código MC.001
 Material ALUMINIO
 Marca FONT BARCELONA
 Modelo 5.1
 Color Brushed black aluminium
 + Matt black
 Medidas MIRAR ESPECIFICACIONES
 Extras -
 Unidades -
 Referencia -
 Proveedor recom. -
 Ubicación MIRAR PLANO DE INSTALACIONES



MC.002 INTERRUPTOR. FONT

Código MC.002
 Material ALUMINIO
 Marca FONT BARCELONA
 Modelo 5.1
 Color Brushed black aluminium
 + Matt black
 Medidas MIRAR ESPECIFICACIONES
 Extras -
 Unidades -
 Referencia -
 Proveedor recom. -
 Ubicación MIRAR PLANO DE INSTALACIONES



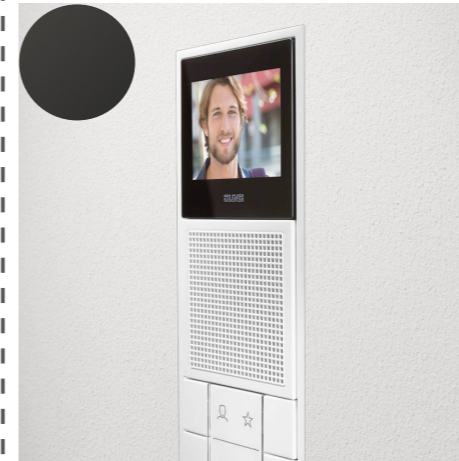
MC.003 TERMOSTATO. FONT

Código MC.003
 Material ALUMINIO
 Marca FONT BARCELONA
 Modelo BRIDGE
 Color Brushed black aluminium
 Medidas MIRAR ESPECIFICACIONES
 Extras -
 Unidades -
 Referencia -
 Proveedor recom. -
 Ubicación MIRAR PLANO DE INSTALACIONES



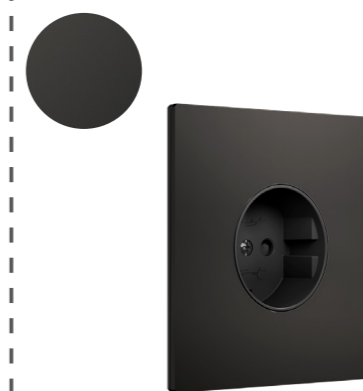
MC.004 PANEL DE CONTROL. JUNG

Código MC.004
 Material ALUMINIO LACADO
 Marca JUNG
 Modelo LS ZERO 990
 Color ANTRACITA
 Medidas MIRAR ESPECIFICACIONES
 Extras -
 Unidades 3
 Referencia SI VI AL 627 AN
 Proveedor recom. -
 Ubicación MIRAR PLANO DE INSTALACIONES.



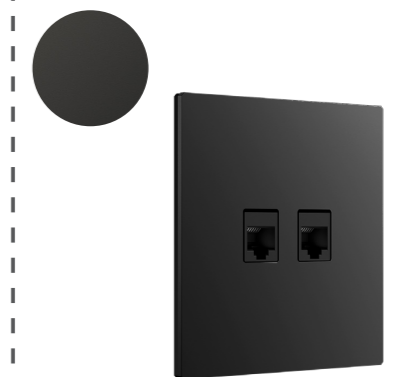
MC.005 ENCHUFE. FONT

Código MC.005
 Material ALUMINIO
 Marca FONT BARCELONA
 Modelo 5.1
 Color Brushed black aluminium
 Medidas MIRAR ESPECIFICACIONES
 Extras -
 Unidades -
 Referencia -
 Proveedor recom. -
 Ubicación MIRAR PLANO DE INSTALACIONES



MC.006 DATOS. FONT

Código MC.006
 Material ALUMINIO
 Marca FONT BARCELONA
 Modelo 5.1
 Color Brushed black aluminium
 Medidas MIRAR ESPECIFICACIONES
 Extras -
 Unidades -
 Referencia -
 Proveedor recom. -
 Ubicación MIRAR PLANO DE INSTALACIONES



MC.007 ENCHUFE INTEGRACIÓN. SOCKET WALLBOX NO GAP

Código MC.007
 Material MARMOL SEGUN PROYECTO
 Marca TENSE
 Modelo SOCKET INTEGRATED NG
 Color -
 Medidas MIRAR ESPECIFICACIONES
 Extras -
 Unidades -
 Referencia A MEDIDA
 Proveedor recom. TALLER D'EN PICH
 Ubicación COCINA
 Comentarios -



CE. CERRAJERÍA

CE.001 MANETA PUERTA

Código CE.001
 Material ACERO INOX
 Marca SELEC
 Modelo SOHO
 Color NEGRO MATE
 Medidas CM 19.7 X 5.2 X 5.6
 Extras -
 Unidades
 Referencia M205RB8
 Proveedor recom. MENGUAL
 Ubicación GENERAL
 Comentarios -



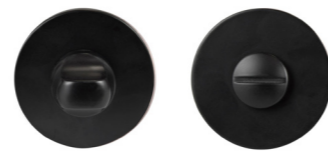
CE.002 BOCALLAVE

Código CE.002
 Material ACERO INOX
 Marca SELEC
 Modelo -
 Color NEGRO MATE
 Medidas CM D5.2
 Extras -
 Unidades
 Referencia 4100099
 Proveedor recom. MENGUAL
 Ubicación GENERAL
 Comentarios -



CE.003 CONDENA PUERTA

Código CE.003
 Material ACERO INOX
 Marca SELEC
 Modelo -
 Color NEGRO MATE
 Medidas CM D 5.2
 Extras -
 Unidades
 Referencia 4100143
 Proveedor recom. MENGUAL
 Ubicación GENERAL
 Comentarios -



CE.004 TIRADOR PUERTA

Código CE.004
 Material ACERO INOX
 Marca SELEC
 Modelo MIKONOS
 Color NEGRO MATE
 Medidas CM 55 X 7.5 X4
 Extras -
 Unidades
 Referencia 4100341
 Proveedor recom. MENGUAL
 Ubicación GENERAL
 Comentarios -



CE.005 TOPE PUERTA

Código CE.005
 Material ACERO INOX
 Marca SELEC
 Modelo TIMOTEU
 Color NEGRO MATE
 Medidas CM D2.5
 Extras -
 Unidades
 Referencia 0833741
 Proveedor recom. MENGUAL
 Ubicación GENERAL
 Comentarios -



CE.006 PUERTA SEGURIDAD BLINDADA. OIKOS

Código CE.006
 Material ACERO INOX
 Marca OIKOS
 Modelo SYNUA
 Color HUMO
 Medidas M 1.95X3.00
 Extras Line Plano
 Unidades 1
 Referencia -
 Proveedor recom. -
 Ubicación PUERTA ACCESO
 Comentarios -



DIFUSORES LINEALES Y REJILLA VENTILACIÓN

DIFUSOR LINEAL

Código	-
Material	ACERO INOX
Marca	MADEL
Modelo	LOOK
Color	ACERO INOX
Medidas	MIRAR ESPECIFICACIONES
Extras	-
Tratamiento	-
Referencia	LOOK
Proveedor recomendado	-
Ubicación	ESPECIFICADO EN PLANO
Comentarios	-



CHIMENEAS

CHIMENEA BIOETANOL

Código	-
Material	ACERO INOX
Marca	GLAMM FIRE
Modelo	FIRE LINE EVOPLUS 2000
Color	ACERO INOX. PULIDO
Medidas	RECUBIERTO DE TITANIO MM 2366x160x210
Extras	opción vidrio delantero
Tratamiento	-
Referencia	FIRE LINE EVOPLUS 2000
Proveedor recom.	-
Ubicación	TERRAZA - PÉRGOLA
Comentarios	-



FIRE PIT

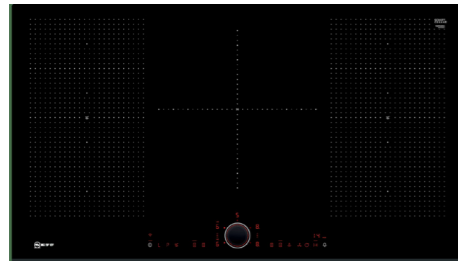
Código	-
Material	ACERO INOX
Marca	GLAMM FIRE
Modelo	OTELO
Color	ACERO CARBONO LACADO
Medidas	MM 1055Ø x 420
Extras	-
Tratamiento	-
Referencia	OTELO
Proveedor recom.	-
Ubicación	ROOFTOP
Comentarios	-



EL. ELECTRODOMÉSTICOS

EL.01 Placa flexi inducción. NEFF

Código EL.01
Material -
Marca NEFF
Modelo N90
Acabado Negro
Medidas CM 80
Referencia T59FS5RX2
Ubicación Cocina principal
Proveedor recom. -
Comentarios Sin perfiles



EL.02 Extractor de techo. NEFF

Código EL.02
Material -
Marca NEFF
Modelo N70
Acabado White
Medidas CM 90x50x20
Referencia I94CBS8W0
Ubicación Cocina principal
Proveedor recom. -
Comentarios -



EL.03 Horno. NEFF

Código EL.03
Material -
Marca NEFF
Modelo N90
Acabado Graphite Grey
Medidas CM 59.6x59.6x54.8
Referencia B58CT68G0
Ubicación Cocina principal
Proveedor recom. -
Comentarios -



EL.04 Horno compacto con vapor. NEFF

Código EL.04
Material -
Marca NEFF
Modelo N90
Acabado Graphite Grey
Medidas CM 59.6x54.8x45.5
Referencia C18FT28G0
Ubicación Cocina principal
Proveedor recom. -
Comentarios -



EL.05 Microondas integrable. NEFF

Código EL.05
Material -
Marca NEFF
Modelo N70
Acabado Graphite Grey
Medidas CM 59.4x29.9x38.2
Referencia C17GR01G0
Ubicación Cocina principal
Proveedor recom. -
Comentarios -



EL.06 Cafetera automática integrable. NEFF

Código EL.06
Material -
Marca NEFF
Modelo N90
Acabado Graphite Grey
Medidas CM 55.8x35.6x45.5
Referencia C17KS61G0
Ubicación Cocina principal
Proveedor recom. -
Comentarios -



EL.07 Lavavajillas. MIELE

Código EL.07
Material -
Marca MIELE
Modelo G 7160 SCVi AutoDos
Acabado - Integrado
Medidas CM 60x80x57
Referencia 4002516436911
Ubicación Cocina principal
Proveedor recom. -
Comentarios -



EL.08 Frigorífico integrable. LIEBHERR

Código EL.08
Material -
Marca LIEBHERR
Modelo IRBdi 5150 Prime BioFresh
Acabado - Integrado
Medidas CM 178x57x55
Referencia IRBdi 5150_993871351
Ubicación Cocina principal
Proveedor recom. -
Comentarios Bisagra puerta según disposición



EL.09 Frigorífico integrable. LIEBHERR

Código EL.09
Material -
Marca LIEBHERR
Modelo SIFNe 5178 Peak NoFrost
Acabado - Integrado
Medidas CM 178x57x55
Referencia SIFNe 5178_999209351
Ubicación Cocina principal
Proveedor recom. -
Comentarios Bisagra puerta según disposición



EL.10 Vinoteca integrable. LIEBHERR

Código EL.10
Material -
Marca LIEBHERR
Modelo UWTgb 1682 Vinidor
Acabado - Integrado
Medidas CM 87x59.7
Referencia UWTgb 1682_992945351
Ubicación Cocina principal_Isla
Proveedor recom. -
Comentarios Bisagra puerta según disposición



EL.11 Lavadora. MIELE

Código EL.11
Material -
Marca MIELE
Modelo Lavadora de carga frontal W1
Acabado Blanco
Medidas CM 59.6x85x64.3
Referencia WWD020 WCS 8kg
Ubicación Lavandería
Proveedor recom. -
Comentarios 8kg carga. 1400 rpm
Bisagra puerta según disposición



EL.12 Secadora. MIELE

Código EL.12
Material -
Marca MIELE
Modelo Secadora de bomba de calor T1
Acabado Blanco
Medidas CM 87x59.7
Referencia TCD260WP 8kg
Ubicación Lavandería
Proveedor recom. -
Comentarios 8kg carga.
Bisagra puerta: izquierda



EL. ELECTRODOMÉSTICOS

EL.13 **Lavavajillas. BOSCH**
Código EL.07
Material -
Marca BOSCH
Modelo Serie | 2
Acabado - Integrado
Medidas CM 81.5 x 59.8 x 55
Referencia SMV2ITX18E
Ubicación Barra Rooftop
Proveedor recom. -
Comentarios -



EL.13 **Nevera bajo encimera. LIEBHERR**
Código EL.13
Material -
Marca LIEBHERR
Modelo UJK 1510 Comfort
Acabado - Integrado
Medidas CM 82 x 60 x 55
Referencia UJK 1510_99921495
Ubicación Barra Rooftop
Proveedor recom. -
Comentarios -



LUV[®] Studio

LUV Architecture & Design S.L.

CIF | B-66.209.743

Llibertat 15 | 08012 Barcelona | Spain

@_luv_studio_ | www.luv.studio